

Valvole a comando elettropneumatico e pneumatico Serie 7

Norme ISO 15407-1, taglia 26 e 18 mm
(VDMA 24563, taglia 01 e 02)

Montaggio con sottobase
Manifold uscite frontali



Le valvole a comando elettropneumatico o pneumatico della Serie 7 sono state realizzate come da norme ISO 15407-1 (VDMA 24563) nella taglia 26 mm (VDMA 01) e 18 mm (VDMA 02).

Le elettrovalvole della Serie 7, sono costruite con diversi dispositivi di azionamento:

- con azionamento elettrico e riposiz. a molla pneumatica
- con azionamento e riposiz. elettrico
- con azionamento pneumatico e riposiz. a molla pneumatica
- con azionamento e riposiz. pneumatico



CARATTERISTICHE GENERALI

Costruzione	a spola bilanciata
Gruppo valvola	vie / pos. 5/2 e 5/3
Materiali	corpo, spola, basi AL; fondelli poliammide, guarnizioni NBR
Fissaggio	a mezzo viti su base
Attacchi	-
Temperatura	0° C min. +50° C max
Lubrificante	senza lubrificazione**
Grandezza	26 mm - 18 mm
Installazione	in qualsiasi posizione

CARATTERISTICHE PNEUMATICHE

Pressione d'esercizio	P. max 7 bar
Pressione nominale	6 bar
Portata nominale	*Qn Taglia 26 mm = 900 NI/min Taglia 18 mm = 450 NI/min
Fluido	aria filtrata (5 micron o inferiore), senza lubrificazione**

*Qn = determinata con 6 bar all'alimentazione e con $\Delta p = 1$ bar ** nel caso si utilizzasse aria lubrificata, si consiglia olio ISOVG32 e di non interrompere mai la lubrificazione

CARATTERISTICHE ELETTRICHE

Tensioni	vedi codifica
Tolleranza sulla tensione	± 10%
Assorbimento	2W
Classe d'isolamento	classe F
Grado di protezione	IP 54 (IP 65 con connettore DIN 40050)
Connettore	Mod. 126-800 (Mod. 125-800 Serie P)

ESEMPIO CODIFICA VALVOLE A COMANDO ELETTROPNEUMATICO E PNEUMATICO CON SOTTOBASE SERIE 7

751-N1A-P16-15-W23

SERIE 7

NUMERO VIE-POSIZIONI
 5 = 5/2
 6 = 5/3 C. Chiusi
 7 = 5/3 C. Aperti
 8 = 5/3 C. in Pressione

GRANDEZZA
 1 = taglia 26 mm
 2 = taglia 18 mm

SOTTOBASE
 N = (sottobase utilizzi frontali)

ATTACCHI (UTILIZZI)
 1 = G1/4 (taglia 26mm)
 2 = G1/8 (taglia 18mm)

NUMERO SOTTOBASI
 **A = 1 **F = 6 **M = 11
 **B = 2 **G = 7 **N = 12
 **C = 3 **H = 8 **P = 13
 **D = 4 **K = 9 **R = 14
 **E = 5 **L = 10 **S = 15

TENSIONE SOLENOIDE
 3 = 24V DC
 *4 = 48V DC
 *6 = 110V DC
 *B = 24V 50/60 Hz
 *C = 48V 50/60 Hz
 *D = 110V 50/60 Hz

TIPO DI CONNESSIONE
 * 1 = cavetti 300 mm (Serie W)
 2 = 2 faston (Serie W, 24V-48V DC/AC)
 * 3 = 2 faston+terra (Serie W, solo 110V DC/AC)
 * 5 = 2 faston+terra (Serie P)

TIPO DI SOLENOIDE
 W = Serie W
 *P = Serie P

INTERFACCIA SOLENOIDI
 15 = 15x15

AZIONAMENTI
 33 = comando pneumatico bistabile
 36 = comando pneumatico monostabile
 P11 = elettropneumatico bistabile
 P16 = elettropneumatico monostabile

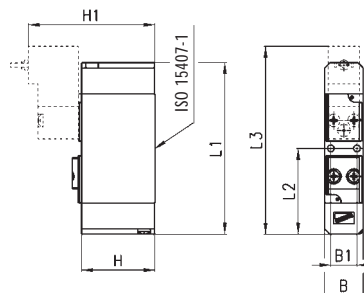
* su richiesta.
 ** si intende completo dei due terminali laterali.

Elettrovalvole 5/2 vie ISO 26 mm - 18 mm monostabili

Le elettrovalvole della Serie 7 con interfaccia ISO 26mm e 18mm ad azionamento elettropneumatico e riposizionamento con molla pneumatica sono adatte al montaggio su sottobase. Per il pilotaggio elettrico sono disponibili 2 tipi di solenoidi, Serie W e Serie P (a richiesta), in un'ampia gamma di tensioni. Pressione minima di funzionamento è di 3 bar. Connettore Mod. 126-800.

N.B.: Le confezioni che contengono le elettrovalvole ISO, sono complete di guarnizione interfaccia e viti di fissaggio.

Mod.							
751-000-P16-15-W20							
752-000-P16-15-W20							
INGOMBRI							
Taglia ISO	B	B1	L1	L2	L3	H	H1
26mm	26,5	19	99,7	49,85	98,8	39	64,3
18mm	18,5	12,5	82,2	41,1	90	35,2	60,5



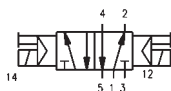
Elettrovalvole 5/2 vie ISO 26 mm - 18 mm bistabili

Le elettrovalvole della Serie 7 con interfaccia ISO 26 mm e 18 mm ad azionamento e riposizionamento elettropneumatico sono adatte al montaggio su sottobase. Per il pilotaggio elettrico sono disponibili 2 tipi di solenoidi, Serie W e Serie P (a richiesta), in un'ampia gamma di tensioni.

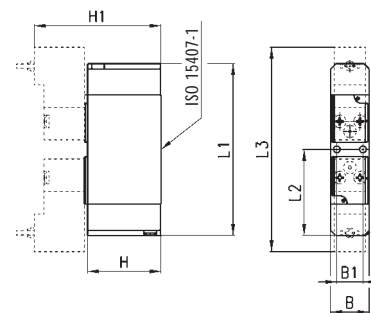
Pressione minima di funzionamento è di 2 bar.
Connettore Mod. 126-800.

N.B.: Le confezioni che contengono le elettrovalvole ISO, sono complete di guarnizione interfaccia e viti di fissaggio.

Mod.

751-000-P11-15-W20**752-000-P11-15-W20****INGOMBRI**

Taglia ISO	B	B1	L1	L2	L3	H	H1
26 mm	26,5	19	99,7	49,85	98,8	39	64,3
18 mm	18,5	12,5	82,2	41,1	97,8	35,2	60,5

**Elettrovalvole 5/3 vie ISO 26 mm - 18 mm**

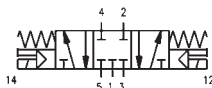
Le elettrovalvole della serie 7 con interfaccia ISO 26 mm e 18 mm ad azionamenti elettropneumatici e riposizionamento con molla meccanica sono adatte al montaggio su sottobase.

Per il pilotaggio elettrico sono disponibili 2 tipi di solenoidi, Serie W e Serie P (a richiesta), in un'ampia gamma di tensioni.

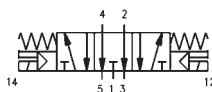
Pressione minima di funzionamento è di 3 bar.
Connettore Mod. 126-800.

N.B.: Le confezioni che contengono le elettrovalvole ISO, sono complete di guarnizione interfaccia e viti di fissaggio.

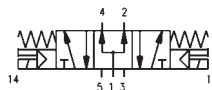
Mod.

761-000-P11-15-W20**762-000-P11-15-W20**

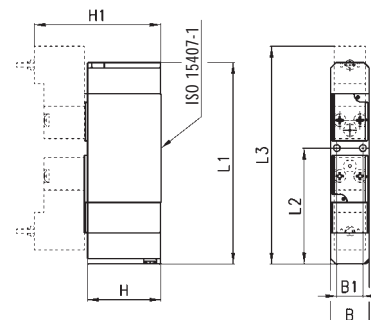
Mod.

771-000-P11-15-W20**772-000-P11-15-W20**

Mod.

781-000-P11-15-W20**782-000-P11-15-W20****INGOMBRI**

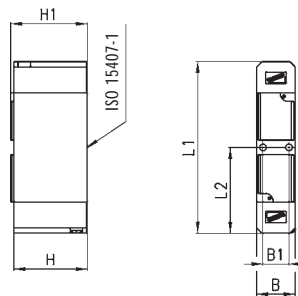
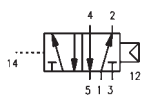
Taglia ISO	B	B1	L1	L2	L3	H	H1
26 mm	26,5	19	111,7	61,85	110,8	39	64,3
18 mm	18,5	12,5	96,7	55,6	104,5	35,2	60,5



Valvole 5/2 vie ISO 26 mm - 18 mm monostabili

Le valvole della Serie 7 con interfaccia ISO 26mm e 18mm ad azionamento pneumatico e riposizionamento con molla pneumatica sono adatte al montaggio su sottobase. Per il corretto funzionamento della valvola, la pressione di pilotaggio deve essere maggiore o uguale a quella di esercizio. Pressione minima di funzionamento è di 3 bar.

N.B.: Le confezioni che contengono le elettrovalvole ISO, sono complete di guarnizione interfaccia e viti di fissaggio.



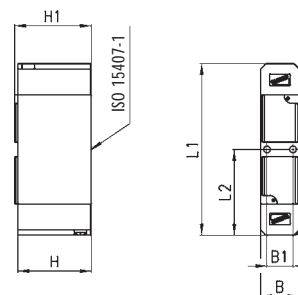
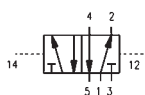
Mod.
751-000-36
752-000-36

INGOMBRI						
Taglia ISO	B	B1	L1	L2	H	H1
26 mm	26,5	19	99,7	49,85	39	40,5
18 mm	18,5	12,5	82,2	41,1	35,2	36,7

Valvole 5/2 vie ISO 26 mm - 18 mm bistabili

Le valvole della Serie 7 con interfaccia ISO 26mm e 18mm ad azionamento e riposizionamento pneumatico sono adatte al montaggio su sottobase. Pressione minima di funzionamento è di 2 bar.

N.B.: Le confezioni che contengono le elettrovalvole ISO, sono complete di guarnizione interfaccia e viti di fissaggio.



Mod.
751-000-33
752-000-33

INGOMBRI						
Taglia ISO	B	B1	L1	L2	H	H1
26 mm	26,5	19	99,7	49,85	39	40,5
18 mm	18,5	12,5	82,2	41,1	35,2	36,7

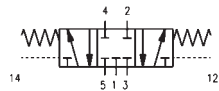
ELETTROVALVOLE E VALVOLE

Valvole 5/3 vie ISO 26 mm - 18 mm

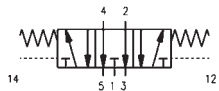
Le valvole della Serie 7 con interfaccia ISO 26 mm e 18 mm ad azionamenti pneumatici e riposizionamento con molla meccanica sono adatte al montaggio su sottobase. Pressione minima di funzionamento è di 3 bar.

N.B.: Le confezioni che contengono le elettrovalvole ISO, sono complete di guarnizione interfaccia e viti di fissaggio.

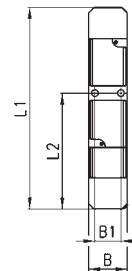
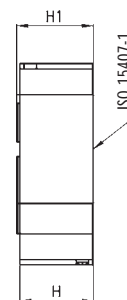
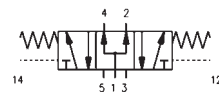
Mod.
761-000-33
762-000-33



Mod.
771-000-33
772-000-33



Mod.
781-000-33
782-000-33

**INGOMBRI**

Taglia ISO	B	B1	L1	L2	H	H1
26mm	26,5	19	111,7	61,85	39	40,5
18mm	18,5	12,5	96,7	55,6	35,2	36,7

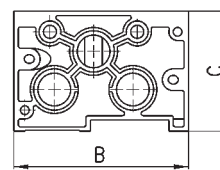
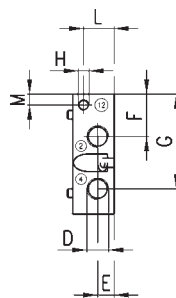
Sottobase per batterie con entrate e scarichi convogliati e uscite frontali

N.B.: la confezione è completa di viti e guarnizione.

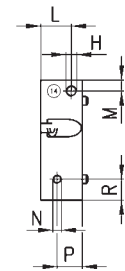
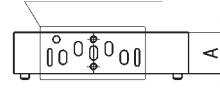
Mod.
701C-N1A per pilotaggi separati
702C-N2A per pilotaggi separati
701C-N1C per pilotaggi convogliati
702C-N2C per pilotaggi convogliati

INGOMBRI

Taglia ISO	A	B	C	D	E	F	G	H	L	L1	M
26mm	27	107	65	G1/4	11	23	53	M5	20,7	20,7	6,5
18mm	19	81	55	G1/8	7,5	19,5	44,5	M5	13	6	7

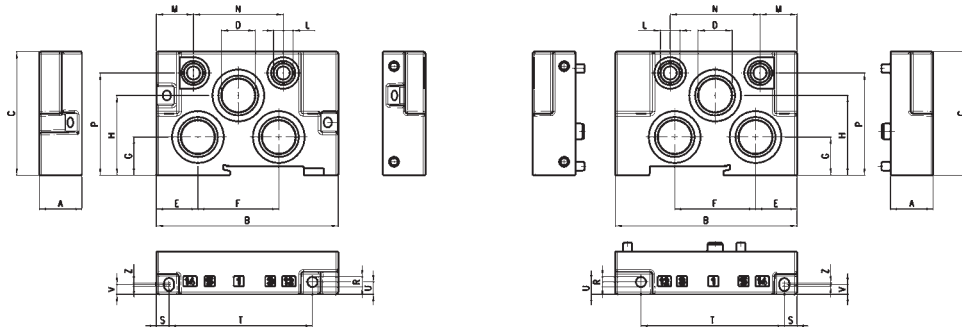


VDMA 24563



Terminali per sottobase con entrate e scarichi convogliati e uscite frontali

N.B.: la confezione è completa di viti e guarnizione.



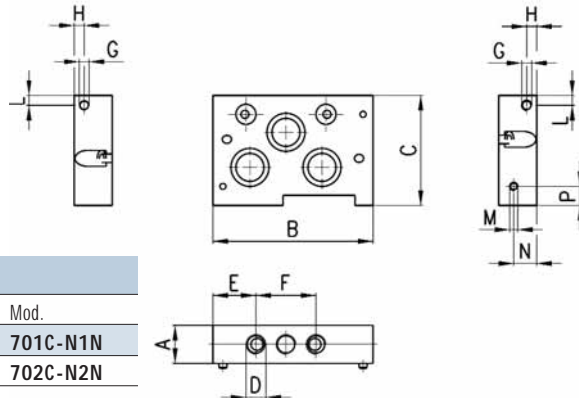
Mod.
701C-HN1
702C-HN2

INGOMBRI

Taglia ISO	A	B	C	D	E	F	G	H	L	M	N	P	R	S	T	U	V	Z
26mm	27	107	65	G1/2	32	48	27	43	G1/8	23,5	57	55,5	5	7,5	61,5	6	6,2	4
18mm	19	81	55	G3/8	18,5	36	17	35,5	G1/8	16,5	40	45,5	4,5	5,65	63,85	5,5	4,35	1,3

Modulo intermedio di alimentazione per sottobase con entrate e scarichi convogliati e uscite frontali

N.B.: la confezione è completa di viti e guarnizione.



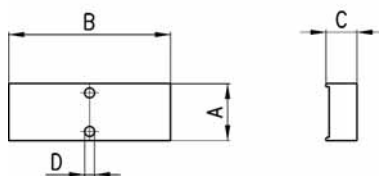
Mod.
701C-N1N
702C-N2N

INGOMBRI

Taglia ISO	A	B	C	D	E	F	G	H	L	M	N	P
26mm	27	100	65	G1/4	27	38	M5	6,5	10	M4	10	10
18mm	19	80	55	G1/8	21,5	30	M5	5	5	M4	11,5	9,5

Tappo escludere per sottobase

N.B.: la confezione è completa di viti e guarnizione.

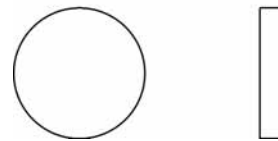


Mod.
701-TP
702-TP

INGOMBRI

Taglia ISO	A	B	C	D
26mm	26,5	61,7	10	4,2
18mm	18,5	52,2	10	3,2

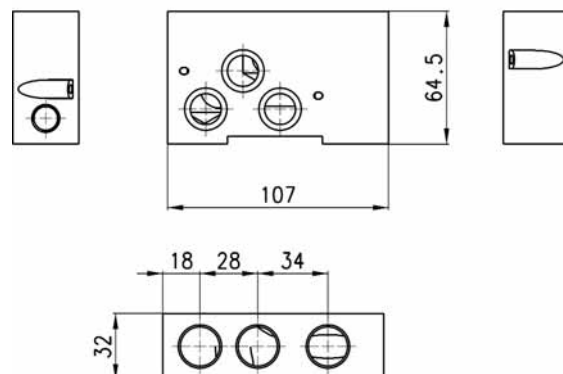
Diaframma per sottobase con entrata e scarichi convogliati e uscite laterali



Mod.
701C-N1A-TP
702C-N2A-TP

Interfaccia fra ISO 01 e ISO 02

N.B.: la confezione è completa di viti e guarnizione.



Mod.
701C-702C-A